

**INSIEME** è una cooperativa di utenti nata per dialogare con le istituzioni e le compagnie assicurative trovando la migliore soluzione ai problemi della mobilità.

**INSIEME** è specialista nelle assicurazioni di veicoli elettrici e ibridi, guida e trasporto pubblico.



**insieme**  
...si può

Insieme è una  
**cooperativa di utenti**

che opera al fine di ottenere  
le migliori condizioni economiche  
e di servizio per i propri soci.  
I vantaggi derivano  
dalla contrattazione collettiva  
nella forma di Gruppo di Acquisto  
con fornitori di servizi.

STAMPATO SU CARTA 100% RICICLATA



**insieme**  
...si può

INSIEME SOCIETÀ COOPERATIVA  
Via Emilia Ovest, 101 - 41124 Modena (Mo)  
Tel. 059 821827 - Fax 059 823494  
[www.cooperativainsieme.eu](http://www.cooperativainsieme.eu)  
[info@cooperativainsieme.eu](mailto:info@cooperativainsieme.eu)

PARTNER OPERATIVO



GRUPPO  
**ITAS**  
ASSICURAZIONI

**Assicuriamo  
la sostenibilità**



Utilizziamo energia prodotta con fonti rinnovabili

# Progettiamo la mobilità sostenibile

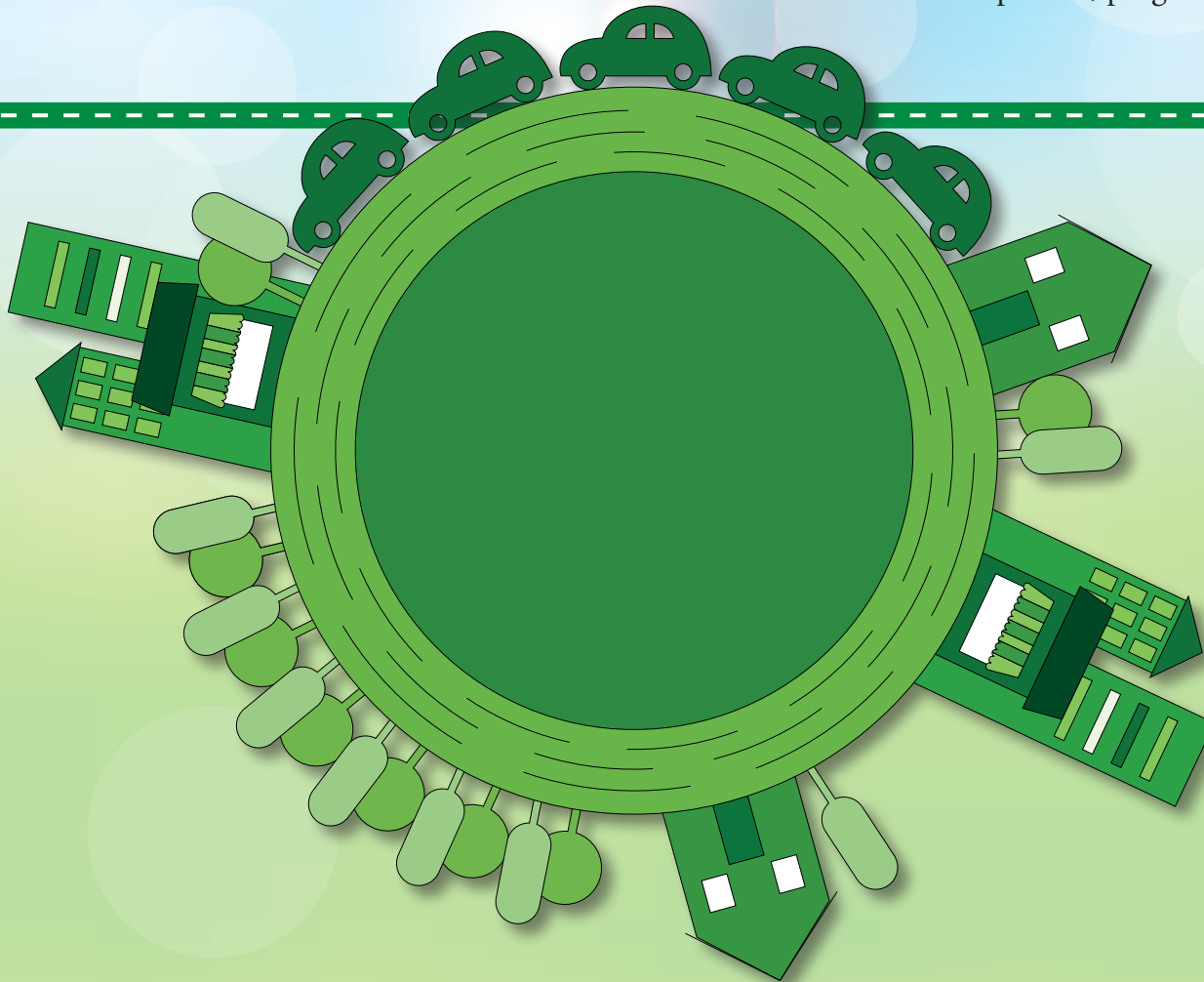
Le nostre città sono costruite attorno al concetto di “agevolare” i veicoli privati; tutta la nostra vita ruota attorno alla mobilità, i tempi con cui scandiamo ogni impegno dipendono da un modello di mobilità che abbiamo sviluppato ma non scelto.

**Grazie alla tecnologia tutto quello che abbiamo sempre accettato come dogma riguardo al modo di “spostarsi” è destinato a cambiare. Saremo pronti? Sappiamo che la mobilità è un diritto primario dell’individuo ma oggi viviamo in città costruite nel passato, progettate**

attorno ai veicoli.

Nel futuro dovremo soddisfare la necessità di spostamento di persone e merci minimizzando l’impatto ecologico e sociale.

**Perché la mobilità sia al servizio della collettività e non viceversa.**



## INSIEME

**sviluppa e promuove soluzioni assicurative per agevolare:**

- l'utilizzo di veicoli a basso consumo energetico e a basso impatto sia ambientale che sociale
- l'utilizzo di sistemi “intelligenti” per l'abbattimento del traffico (sia on board che infrastrutturali)
- la diminuzione del rumore del traffico (inquinamento acustico)
- l'utilizzo di veicoli evoluti per ridurre gli incidenti (veicoli con alto livello tecnologico on board)
- il possesso e l'utilizzo di veicoli dotati di guida assistita
- il possesso e l'utilizzo di veicoli dotati di guida autonoma (attualmente in fase sperimentale)