

COMPARTO ASSICURAZIONI



# **INSIEME EQUO**

Polizze Etiche, Microassicurazioni  
e Microcredito

# Tracciamo percorsi di cooperazione virtuosi e sostenibili

Siamo una **cooperativa di utenza** che opera al fine di ottenere benefici derivanti dalla contrattazione collettiva con fornitori di servizi, primariamente Assicurativi e legati al mondo della mobilità.

Il principio su cui poniamo le nostre basi è quello dell'**aggregazione di domanda** per ottenere benefici di tariffa e di condizioni contrattuali non a portata del singolo utente.



**Operiamo all'interno del mondo della cooperazione e dei circuiti per l'economia solidale.**

L'accesso ai nostri servizi è permesso esclusivamente ai Soci di cooperative aderenti a Confcooperative, a Gruppi di Acquisto Solidale o Des convenzionati. Non abbiamo agenzie sul territorio, ma ci muoviamo esclusivamente per cooptazione tra Soci o segnalazione dell'ente associato.

Siamo attivi in ogni ramo delle assicurazioni ed abbiamo sviluppato una collaborazione con ITAS MUTUA per una serie di prodotti assicurativi "Solidali" ed etici da distribuire nel circuito del mercato equosolidale, sia nel settore VITA che in quello RAMI DANNI.

A tre anni dall'avviamento, contiamo circa 1500 Soci tra Cooperative, Associazioni e Famiglie; intermediamo premi assicurativi annui per circa 2.000.000 euro.

Attualmente abbiamo stipulato una partnership con la compagnia ERG per dotare i Soci di una carta carburante con sconto alla pompa.

Stiamo sviluppando iniziative atte ad azzerare la nostra impronta ecologica utilizzando esclusivamente materiale di consumo riciclabile ed energia proveniente da fonti rinnovabili e certificate. Inoltre si è avviato un processo di abbattimento delle emissioni delle flotte assicurate presso di noi, attraverso lo studio di campagne di piantumazione per superfici proporzionate al numero di veicoli assicurati.

Abbiamo attivato, in collaborazione con una compagnia assicurativa operativa nel settore della tutela legale, un servizio per i Soci a copertura totale delle spese del patrocinio legale per chiunque incorra in sinistri con veicoli privi della copertura obbligatoria assicurativa.

Promuoviamo la mobilità sostenibile attraverso agevolazioni per i possessori di veicoli elettrici (Bus/Auto/Autocarri/Motocicli) e definiamo convenzioni con i produttori di tali mezzi di trasporto per favorire l'abbattimento del prezzo per i nostri Soci.

# Polizze Etiche, Microassicurazioni, Microcredito: uniti per favorire la nascita di nuove imprese

## LA POLIZZA ETICA E I SUOI PROVENTI: INSIEME VERSO UN PERCORSO DI COOPERAZIONE VIRTUOSO

### IL PROCESSO

#### FASE 1

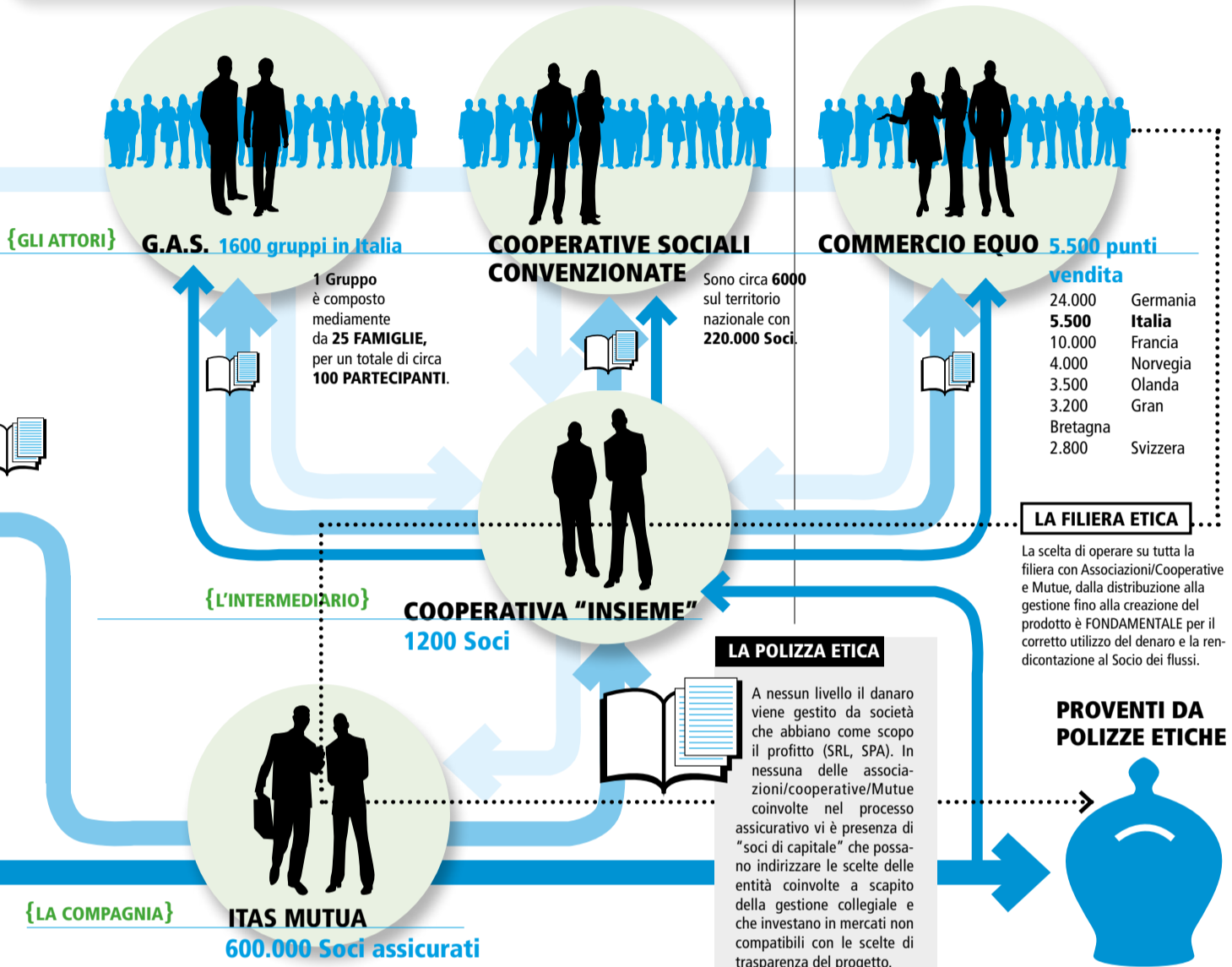
INSIEME con le ASSOCIAZIONI e le COOPERATIVE verifica le esigenze territoriali. INSIEME e ITAS MUTUA elaborano soluzioni studiando le condizioni di polizza più attinenti all'esigenza.

#### FASE 2

INSIEME condivide le soluzioni con le ASSOCIAZIONI e le COOPERATIVE, le quali dopo averle validate le presentano ai Soci. INSIEME predispone preventivi e provvede alle sottoscrizioni delle polizze. ITAS MUTUA attiva le coperture assicurative.

#### FASE 3

ITAS MUTUA verifica e rendiconta a INSIEME e alle Associazioni e alle Cooperative l'andamento della convenzione e il ritorno della percentuale di utile. Le ASSOCIAZIONI e le COOPERATIVE informano i Soci sullo stato della convenzione.

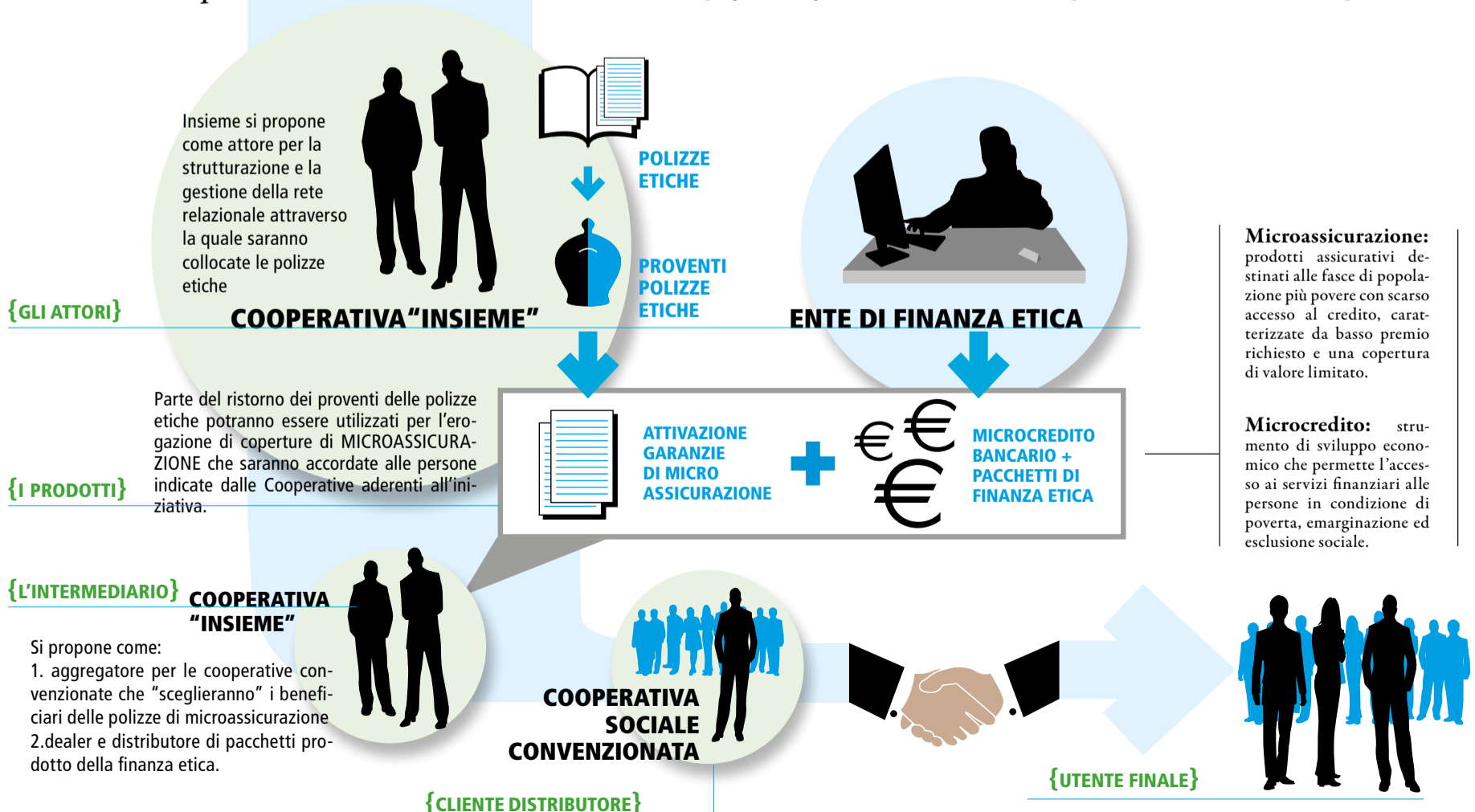


## LE MICROASSICURAZIONI E IL MICROCREDITO: INSIEME PER FAVORIRE IL RISCATTO ECONOMICO E SOCIALE

Il progetto integra due direttrici: quella della Assicurazione Etica e quella della Microassicurazione.

Viene utilizzato il ristorno (o parte di esso) proveniente dalle polizze etiche per l'attivazione di garanzie di Microassicurazione che permettono ai beneficiari l'attuazione di progetti che riguardano il microcredito o

l'avviamento di nuova impresa, di ottenere coperture assicurative che tutelino i risultati raggiunti a basso prezzo; a tutela del fatto che l'evento avverso non faccia ripiombare l'individuo nella difficoltà preesistente.





UTILIZZIAMO ENERGIA  
PRODOTTA DA FONTI  
RINNOVABILI



INSIEME SOCIETÀ COOPERATIVA

Via Emilia Ovest, 101 - 41124 Modena (Mo)

Tel. 059 821827 - Fax 059 823494

[www.cooperativainsieme.eu](http://www.cooperativainsieme.eu)

[info@cooperativainsieme.eu](mailto:info@cooperativainsieme.eu)

PARTNER OPERATIVO

