

Rapporto di sostenibilità

2018





IL MODELLO “INSIEME Società Cooperativa Benefit”

Siamo stati la prima Cooperativa di Utenza nata in Italia ad occuparsi di intermediazione assicurativa.

Il nostro modello nasce con l'intenzione di accorciare la filiera della distribuzione delle polizze, avvicinando l'Utente alla Compagnia, in modo che il Cliente, l'intermediario e la Compagnia Assicurativa coincidano. Al nostro interno risiedono quindi entrambi gli attori (Compagnia e Utente), in uno spazio condiviso tra chi “fabbrica” le polizze e chi le acquista, in modo che gli interessi ed i linguaggi delle parti possano quanto più possibile coincidere.

Siamo un gruppo d'acquisto che opera nel mondo della contrattazione delle assicurazioni

Vogliamo dare risposte a domande specifiche di sicurezza

Amiamo definirci un “gruppo d’acquisto” che si è dotato di ragione sociale e struttura organizzativa stabile e competenze tecniche per operare nel mondo della contrattazione collettiva per le assicurazioni. Ci proponiamo come un hub per le reti sociali e i gruppi coesi ed organizzati, attivi a vario titolo nel mondo della sostenibilità sociale e ambientale. Uno dei nostri obiettivi primari è dare risposte alle domande specifiche di “sicurezza” che ci vengono rivolte, creando prodotti assicurativi ad hoc al fine di permettere a chi opera nell’ambito della sostenibilità sociale ed ambientale di avere la migliore risposta in caso di problemi legati ad eventi avversi. Creare soluzioni innovative per reti e gruppi che operano nell’ambito della sostenibilità, significa permettere a questi di “operare in sicurezza”, dando loro la forza di crescere anche in caso di problematiche importanti. Maggiori sono le risposte, maggiore diventa la consapevolezza e la forza della nostra base. Utilizziamo un modello di distribuzione delle polizze capillare e innovativo per il mercato italiano: non lavoriamo infatti con i “venditori”, ma all’interno delle Cooperative Socie, delle Associazioni Amiche e dei Gruppi di Utenti aggregati attorno ad idee forti e valorialmente alte, individuiamo una persona che viene poi formata ed iscritta al R.U.I. (come assicuratore) e da quel momento diventa nostra rappresentante. Questo modello valorizza il rapporto con la Cooperativa Socia (che spesso utilizza personale interno) che di fatto crea una nuova professionalità, riqualificando in molti casi figure il cui ruolo aveva subito un ridimensionamento causato dalla mancanza di lavoro, o da cambiamenti organizzativi.



*Siamo un modello
aperto e gemmabile*

AMBIZIONI E IDEALI

Ci poniamo l'obiettivo di trasformarci in un modello aperto, clonabile e gemmabile, a disposizione di tutti i gruppi di Utenti omogenei e organizzati che lo vogliano condividere e sviluppare, creando nuove Cooperative di Utenza nell'intermediazione assicurativa.

Vogliamo riportare in alto i concetti e i valori primevi del "fare mutua", dell'aggregarsi e del "fare rete". Siamo al servizio delle collettività in cui persone con idee forti e principi condivisi gettino i semi per il "fare mutua", proponendosi come gruppo e non più come "cliente" a chi vende i servizi.

ESSERE UNA SOCIETÀ BENEFIT

Abbiamo costruito solide fondamenta in termini di responsabilità e trasparenza, in modo da poter crescere e mantenere nel tempo il nostro patrimonio fatto di valori, cultura, processi e buone pratiche.

Per realizzare questa opera abbiamo integrato all'interno del nostro DNA (lo Statuto) una corposa parte valoriale di indirizzo dei comportamenti futuri e presenti, rendendoli di fatto indisponibili ai futuri amministratori, vincolandoli a tenere salda la direzione verso gli obiettivi fondanti di sostenibilità sociale ed ambientale che ci vedono "servitori delle reti sociali amiche di questi ideali".

Per avviare questo processo rivoluzionario e necessario, nel giugno 2016 abbiamo conseguito la certificazione B Corp, con il punteggio di 107/200 (molto alto per gli standard delle B Corp Certified), dando il via ad un cambiamento interno fortemente voluto e condiviso, che ci ha portato a trasformarci, grazie ad una variazione statutaria nella prima Società Benefit operante nell'intermediazione assicurativa in Europa.

Questo è il primo report che vuole portare in evidenza i comportamenti e il nostro approccio a tutti i "portatori di interesse" ed al mercato: il nostro impegno da questo momento è quello di presentare il report a cadenza annuale.



LA CARTA DEI VALORI

I valori e i concetti che cerchiamo di trasmettere sono la nostra missione e la nostra vocazione ed ogni dipendente, socio, fornitore e membro del consiglio di amministrazione si impegna e sottoscrive una "Carta dei Valori condivisi" in cui dichiara di volersi attenere ai nostri principi determinati e condivisi.

Dal 2017, primo anno successivo alla trasformazione in Società Benefit, abbiamo incaricato uno studio esterno di verificare il grado di soddisfazione dei dipendenti ed il livello di percezione ed allineamento ai valori aziendali.

Nel 2018 i nostri dipendenti parteciperanno a momenti formativi organizzati da Insieme e finalizzati al rafforzamento ed alla condivisione dei valori (e non già alla formazione tecnica attinente al lavoro), come la partecipazione ad eventi comuni organizzati da e con Cooperative e Associazioni attive nell'agricoltura biologica, nell'inclusione sociale, nei servizi alle persone in stato di difficoltà, nella sostenibilità ambientale ed in altre iniziative legate al sociale.

LA PROPRIETÀ DIFFUSA E GLI STAKEHOLDER

Siamo una Cooperativa, pertanto la proprietà è diffusa ed il voto capitarario: il 100% dell'impresa è quindi in mano agli assicurati e ai dipendenti.

Ogni anno provvediamo ad una raccolta dati con interviste e questionari presso un campione di soci, fornitori e clienti e ne nasce un documento a disposizione dei soci, che permette di monitorare la percezione esterna, le ricadute socio-ambientali e le politiche di Insieme.

Abbiamo protocolli specifici per monitorare e comunicare la nostra mission, sia all'esterno che presso i nostri "portatori di interesse".



*Siamo una
Cooperativa a
proprietà diffusa*

IL CONSIGLIO DI AMMINISTRAZIONE

Il nostro consiglio di amministrazione è volutamente ampio (9 persone) ed espressione delle “anime” che ci costituiscono e che convivono al nostro interno, al fine di creare un laboratorio in cui entità che solitamente non hanno modo di parlarsi si possano confrontare e deliberare per il bene comune.

Vi sono rappresentanti di gruppi di mobilità sostenibile, cooperazione sociale, gruppi di agricoltori ed attività connesse all'agricoltura, lavoratori di Insieme, la Compagnia ITAS Mutua e Associazioni di riferimento,



I SOCI

Essendo una Cooperativa a proprietà diffusa, tra i nostri Soci figurano diverse Organizzazioni attive nel promuovere la sostenibilità ambientale, la mobilità sostenibile, gruppi di acquisto di veicoli elettrici e ibridi, gruppi d'acquisto per fotovoltaico civile, per la promozione delle filiere bio ed altre entità con finalità analoghe.

Proponendoci come “assicuratore delle reti sociali” poniamo una grande attenzione alla creazione di un “filo rosso” tra i Soci, anzitutto tramite il principio della cooptazione, per il quale ogni Socio deve appartenere ad una filiera controllata e validata e deve necessariamente avere almeno un “Socio presentatore” che ne diventi idealmente il “garante morale” riguardo le dinamiche di azione ed i comportamenti all'interno della Cooperativa. Inoltre, tramite i nostri esclusivi protocolli, impegniamo i Soci su determinati valori e inseriamo le imprese socie all'interno di un circuito informale degli “Amici delle Società Benefit”, che ha come obiettivo quello di rafforzare la rete tra i Soci, mettendoli in contatto e agevolando gli scambi economici (e non) nel sistema.

I DIPENDENTI

Pur essendo un intermediario assicurativo, non ci riteniamo assicuratori “puri” ma prima di tutto cooperatori. Il nostro personale proviene dal mondo cooperativo, reputandoci anzitutto cooperatori e poi assicuratori. Valutiamo come titolo di merito la provenienza dai corsi di formazione per inoccupati dell'ente di formazione interno di Confcooperative (Irecoop).

La scelta di non assumere personale con competenze assicurative è dettata dalla volontà di sviluppare uno stile di approccio unico nel “fare polizze” per le reti sociali ed implica un notevole investimento da parte nostra per formare il lavoratore, accompagnandolo in un percorso pluriennale. L'orizzonte di carriera tendenzialmente è “a vita” ed implica l'ingresso in Cooperativa da giovani e l'uscita all'età della pensione. Il turnover è molto ridotto.

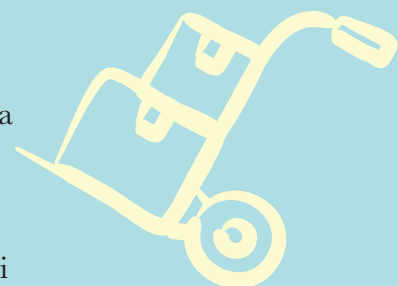
La nostra politica di remunerazione non vede nessun dipendente (a nessun livello) inquadrato come quadro o dirigente, al fine di garantire la massima efficienza del sistema e la massima trasparenza verso i soci.

La politica dei “bonus” viene proposta in consiglio di amministrazione dai rappresentanti degli utenti, dopo la discussione del bilancio e l'emergere dell'utile. Sono così gli Utenti a definire se nell'anno i dipendenti avranno maturato bonus e di che importo ed essi saranno parametrati non all'utile o alla crescita, ma all'attinenza delle risposte e dei servizi percepiti dalle collettività socie di Insieme.

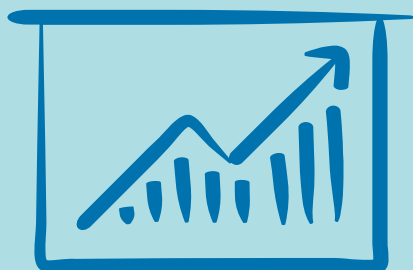
FORNITORI E DISTRIBUTORI

Nel 2018 abbiamo attivato il progetto “Carta della condivisione dei Valori” che implica la sottoscrizione da parte della totalità dei fornitori di un protocollo sui comportamenti verso i portatori di interesse.

Tra i fornitori privilegiamo le Cooperative sociali con alta incidenza di personale svantaggiato. Alcune parti della gestione documentale sono date in appalto a Cooperative sociali che utilizzano personale svantaggiato ad alto potenziale, i servizi di pulizia sono gestiti da Cooperative sociali, tutto il materiale promozionale e le forniture di ufficio appaltate a una Casa Famiglia.

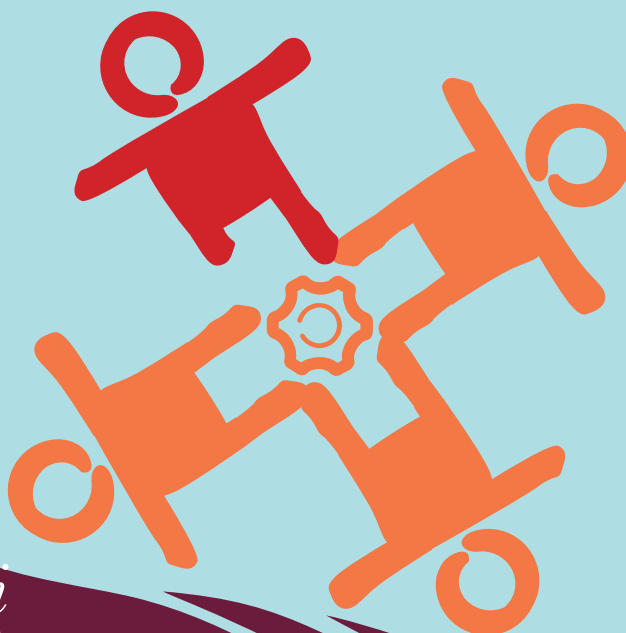


LE INFORMAZIONI ECONOMICO-FINANZIARIE



Condividiamo le informazioni economico-finanziarie mettendole a disposizione di tutti i dipendenti e spesso dibattendole in riunioni interne in cui il personale viene messo al corrente dell'andamento della Cooperativa.

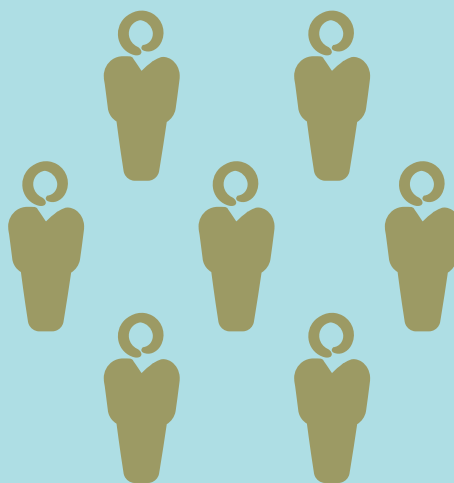
Abbiamo inoltre una procedura che consente a tutti i dipendenti che ne facciano richiesta motivata, di accedere ai dati finanziari dell'impresa.



*Tra i fornitori
privilegiamo le
Cooperative sociali*



*Promuoviamo
la creazione di filiere
dei servizi eticizzate*



STANDARD SOCIALI E AMBIENTALI ETICI

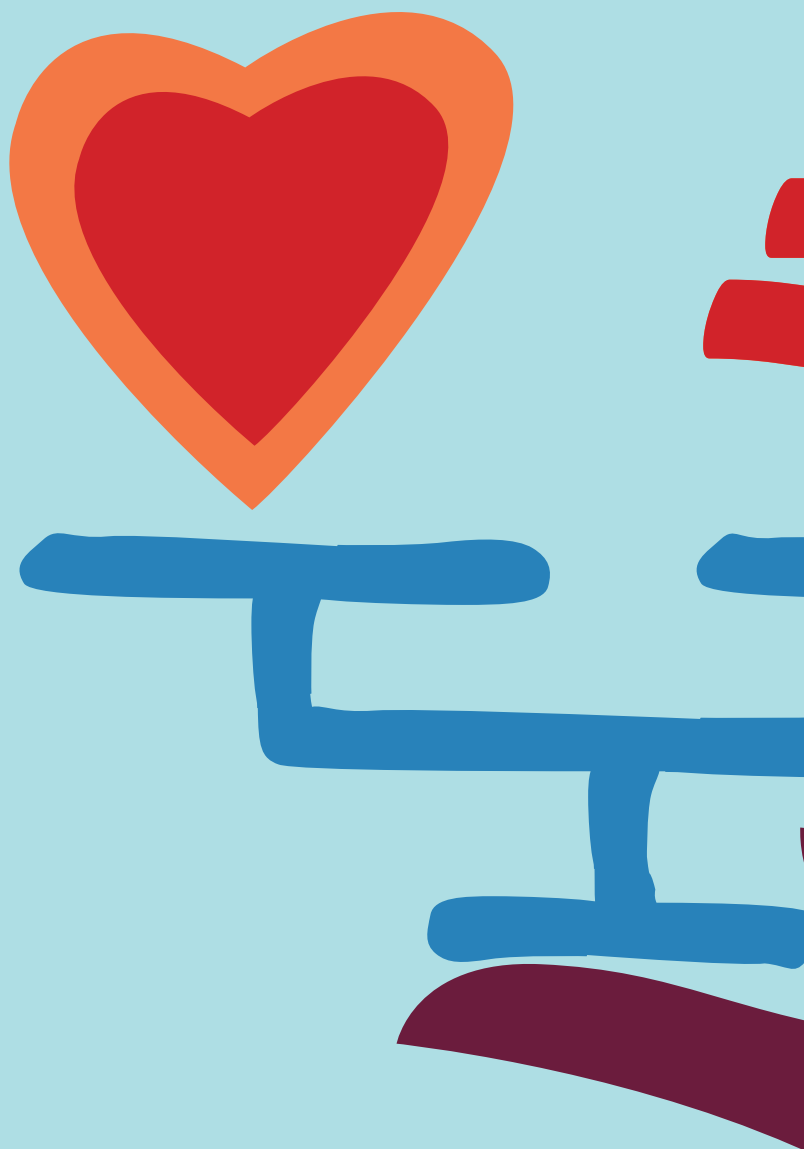
Tramite l'introduzione dei protocolli condivisi dei valori e della filiera "Società Benefit Friend" stiamo operando per la creazione di una rete di fornitori e clienti che attuino standard ambientali e sociali predeterminati ed obbligatori, con la finalità di creare filiere dei servizi il più possibile eticizzate e garantite.

EMOLUMENTI, RETRIBUZIONI, BENEFIT E BENESSERE DEI DIPENDENTI

Applichiamo il contratto nazionale del settore assicurativo maggiormente diffuso, per cui le retribuzioni sono perfettamente in linea con il mercato. I lavoratori beneficiano inoltre di una serie di benefit da welfare aziendale, come il rimborso delle spese di utilizzo del servizio pubblico, la palestra, i contributi per l'asilo e la scolarità, i contributi per la formazione personale e l'ottenimento di titoli di studio e qualifiche personali anche non attinenti il settore di appartenenza di Insieme.

Un'altra scelta che abbiamo fatto è quella di non avvalerci di contratti dirigente e quadro: in Insieme vi sono solamente impiegati, anche al vertice della filiera di controllo della Società. Il rapporto tra l'inquadramento impiegatizio di base e la remunerazione maggiore è 1 a 2,5. Non esistendo da noi manager o dirigenti con inquadramenti specifici, i bonus sono estesi in egual misura e per egual valore a tutti i dipendenti. Non esiste una regola proporzionale basata sulle remunerazioni ed ognuno gode del medesimo ammontare di valore di benefit, a qualunque livello.

Sottolineiamo inoltre che sin dalla nostra nascita abbiamo voluto essere rivoluzionari, rispetto agli attori della distribuzione assicurativa in Italia, avvalendoci esclusivamente di personale dipendente, decidendo per cui di non operare con venditori a partita Iva. Questa scelta è penalizzata perché aumenta la quota di costo fisso del lavoro ed azzerava quella del costo variabile, ma è fondamentale per garantire al Socio che la remunerazione di qualsiasi interlocutore di Insieme è completamente slegata dal collocamento delle polizze.



ORARI E NUOVE MODALITA' DI LAVORO

Dal 2014 tutti i nostri sistemi permettono il telelavoro e la gestione delle postazioni lavorative dalla casa del dipendente, il telelavoro è promosso in tutti i casi non vi sia la necessità oggettiva di presenza in situ presso la sede lavorativa.

Alcuni dipendenti ne fanno uso massivo, altri (la maggior parte) ha segnalato di preferire la postazione lavorativa presso l'ufficio per "separare bene il momento del lavoro e della famiglia".

Gli orari di ufficio sono autodeterminati dai dipendenti, in modo che possano conciliare bisogni familiari e impegni lavorativi. Stiamo sperimentando attivamente la compresenza tra lavoratrici e bambini sotto i tre anni di vita all'interno delle nostre strutture, durante gli orari il lavoro.

PIANI PREVIDENZIALI INTEGRATIVI

Approntiamo annualmente delle forme di partecipazione al risultato economico, anche queste uguali per tutti e la somma stanziata viene divisa per il numero esatto dei dipendenti.

I dipendenti sono liberi di decidere dove allocare i propri fondi per i piani previdenziali integrativi, tuttavia per chi lo desidera è predisposto il fondo Aequitas, fondo di Banca Etica, gestito da ITAS Mutua, che investe in via esclusiva in attività valutate “virtuose”.

FORMAZIONE PROFESSIONALE (E NON SOLO)

Prevediamo un percorso formativo professionale per i dipendenti che è completamente speso dalla Cooperativa.

Sono previste forme di contribuzione per corsi esterni, anche non attinenti le materie trattate da Insieme.

RICOLLOCAMENTO

Il nostro personale dipendente ha una età media piuttosto bassa e nei 10 anni di storia della Cooperativa il turnover è stato sempre bassissimo.

È comunque prevedibile un piano di rimodulazione delle competenze del lavoratore che cessasse il rapporto di lavoro, utilizzando i percorsi forniti dall'ente di formazione di Confcooperative, Irecoop.

SICUREZZA

Come impresa con meno di 11 dipendenti non abbiamo alcun “comitato” formale in tema di sicurezza sul lavoro.

Il funzionario preposto alla sicurezza è il Presidente della Cooperativa che ha svolto tutti i corsi necessari ed il rischio lavorativo degli uffici dell'intermediazione assicurativa è considerato dalla norma “Basso”.

*Crediamo in
un'etica del lavoro*

COMUNITÀ E RICADUTA SOCIALE

Essendo una Cooperativa in forma Benefit siamo non profit per definizione. Utilizziamo una parte del nostro fatturato per azioni a ricaduta positiva sul territorio, come l'inclusione sociale nello sport. Assieme alle polisportive della zona concediamo borse di studio ai minori appartenenti alle fasce meno abbienti, per dare loro la possibilità di accedere alle strutture e alle pratiche sportive. Proponiamo ai nostri dipendenti corsi per lo sviluppo personale, non strettamente legati alle competenze lavorative e predisponiamo borse di studio per lavoratori che desiderino proseguire il percorso istituzionale di studi, migliorando le proprie qualifiche, anche in materie non direttamente attinenti il lavoro.

AIUTARE CHI NE HA BISOGNO

Aderiamo al circuito Liberex (derivante da Wir Bank) e permettiamo di regolare polizze anche con compensazione non monetaria in liberex.

Collaboriamo con i fornitori che adottino pratiche interne virtuose, sia verso l'ambiente che verso il sociale, privilegiando infatti le Cooperative sociali; ad esempio acquistiamo tutto il materiale interno ed i servizi relativi al merchandising da Casa Famiglia Abbraccio di Ghizzano, perché realtà ritenuta virtuosa. Oltre il 90% dei nostri fornitori sono realtà del territorio con meno di 20 dipendenti.

NUOVI POSTI DI LAVORO

Creiamo opportunità di consolidamento del lavoro per personale di Cooperative o Enti. Non utilizzando forza vendita, nel momento in cui stipuliamo una convenzione con una collettività individuiamo una figura appartenente a detta enclave, la formiamo e contribuiamo al suo sviluppo professionale in ambito assicurativo e quindi al consolidamento della sua posizione lavorativa.

Talvolta questo processo riguarda personale sottoutilizzato, o che ha perduto la propria mansione.

Abbiamo in atto progetti per la stabilizzazione di personale in sostituzione di maternità.

IMPEGNO CIVICO

Siamo attivi su iniziative a ricaduta sociale che vengono svolte da Associazioni terze (Terra Equa, Casa Famiglia Abbraccio; Class Onlus, SB Friend) con il patrocinio e l'intervento diretto, non solo economico, ma talvolta organizzativo.

Abbiamo attivato vari protocolli di collaborazione e intesa con Associazioni con fini condivisibili, come la promozione della mobilità sostenibile, i gruppi di acquisto per veicoli elettrici e il fotovoltaico domestico, il commercio equo solidale. Tra le entità con le quali collaboriamo vi sono Gai/Gae (gruppo d'acquisto ibrido/elettrico), Class Onlus (promozione della mobilità sostenibile), Croce Blu di vari territori, Terra Equa (commercio equo).

Attualmente non incentiviamo in modo diretto la partecipazione dei dipendenti a giornate di servizio sociale o volontariato al di fuori degli orari di lavoro, questo per il fatto che il personale di Insieme è massimamente femminile e la scelta è stata di potenziare le politiche di gestione dei tempi lavoro/famiglia. Il nostro modello prevede che le iniziative sociali vengano gestite in orario lavorativo con contributi diretti e ore/lavoro verso le attività di Associazioni amiche.



COINVOLGIMENTO A LIVELLO LOCALE

Nell'elenco dei nostri fornitori sono presenti diverse Cooperative Sociali locali, prediligendo quelle di inserimento lavorativo.

In esse è presente una quota di lavoro fornito da personale svantaggiato e da componenti femminili rilevanti. Sono inoltre presenti nella compagine sociale le Associazioni Sindacali Confcooperative Modena, Confartigianato Ferrara, Itas Mutua, Confimprese Modena.

COMMERCIO EQUO-SOLIDALE

Stampiamo le nostre polizze su carta ottenuta tramite lavorazioni artigianali in Sri Lanka e Thailandia, da lavoratori che operano presso il proprio domicilio.

Sono ingaggiati con contratti che rispettano i protocolli del commercio equo e per i quali sono versati e certificati tutti i contributi (vedi PooPooPaper), inoltre acquistiamo anche materiale di consumo da ufficio presso le botteghe del commercio equo locali.

*Siamo attenti
a comunità e territorio*

DONAZIONI

Versiamo una percentuale del nostro fatturato (non dell'utile) ad iniziative ritenute valorialmente importanti, come Fa' la cosa giusta Umbria, Terra Equa, CLASS Onlus (comitato promotore di Emob).

Tra i nostri Soci abbiamo Immagina Società Benefit, una realtà che destina una quota del proprio fatturato ad iniziative benefiche in collaborazione con il Consorzio CTM Altromercato, rendicontando gli utilizzi fatti del denaro e noi diamo un contributo alla promozione di questa Società Benefit per diffonderne il modello economico altamente innovativo.

ACCESSO AL CREDITO

La nostra banca di riferimento è Emilbanca, una banca di credito cooperativo con sede a Bologna (40 km da Modena) che opera primariamente nelle provincie di Modena, Reggio Emilia, Bologna, che stiamo tentando di sensibilizzare Emilbanca riguardo alla certificazione B corp.

SALUTE ALIMENTARE

Nell'ottica della promozione di stili alimentari sani e di modelli cooperativi virtuosi, siamo un gruppo d'acquisto per i nostri Soci dei prodotti di Iris Bio, Cooperativa di Calvatone (CR) che opera esclusivamente con filiere bio e produzioni di grani e colture da filiere controllate ed alternative.

PROTEGGERE L'AMBIENTE

La sostenibilità è un motore d'innovazione e migliorare le nostre performance ambientali ci permetterà di attrarre i migliori talenti, a costruire relazioni più solide con i fornitori e a far crescere la fiducia dei clienti. Lavoriamo per il bene comune e siamo ben lieti di condividere il nostro modo di essere con realtà che consideriamo altrettanto virtuose. Dal 2018 predisporremo misurazioni omogenee che ripeteremo a cadenza annuale e tra 5 anni potremmo predisporre dei report ancora più esaustivi riguardo gli impatti della nostra attività.

I contenuti di questo report sono i

medesimi posti all'evidenza da B Lab, l'ente certificatore delle B Corp, con il quale stiamo rinnovando la certificazione biennale. Essendo attivi nei "servizi" (e non sulla produzione in aree critiche) non abbiamo un impatto dirimente sull'ambiente, ma adottiamo comunque sistemi e procedure che minimizzino i danni. Stiamo studiando una garanzia per risarcire le aziende che subiscano un danno ad un loro bene (elargendo un EcoBonus ulteriore) e che decidano di aumentarne la classe nella fase di ricostruzione, o che sostituiscano la vecchia alimentazione benzina/diesel con una che funzioni ad elettrico



*Lavoriamo per
il bene comune
promuovendo la
sostenibilità*

ETICA

Non assicuriamo pratiche di utilizzo di armi e caccia in genere, imprese sanzionate per inottemperanza nell'osservanza dei diritti dei lavoratori, imprese sanzionate per comportamenti non ritenuti virtuosi, imprese e entità che a insindacabile giudizio di Insieme operino con modalità ed in settori che generino ricadute ed impatti altamente negativi su collettività umane ed ambiente.

TERRITORIO, EDIFICI E IMPIANTI

L'edificio in cui hanno sede i nostri uffici direzionali è dotato di impianto fotovoltaico condominiale 27 Kwp, che provvede al 17,5% dell'energia consumata annualmente dall'immobile, con un risparmio complessivo di circa 17.500 euro per anno.

UFFICI E MATERIALI DI CONSUMO

Tutti gli strumenti connessi alla rete (computer, stampanti, schermi, ecc.) sono impostato sulla funzione energy saver e standby per i periodi di non utilizzo.

Il riscaldamento/raffrescamento uffici è temporizzato e limitato solamente agli orari di presenza del personale. Utilizziamo sin dalla nostra nascita esclusivamente carta riciclata per la stampa delle polizze ed energia rinnovabile su tutti i nostri punti. Possiamo così calcolare che abbiamo risparmiato oltre 4 milioni di fogli (circa 8.000 risme di carta) per un totale reale di 55 alberi, che sono tuttora viventi. A questo possiamo aggiungere il consumo annuale elettrico di Insieme di 5300 Kw in energia certificata rinnovabile con un risparmio calcolato di CO₂ di circa 3000kg/anno. Stiamo lavorando ad un progetto (già attivato) per passare alla stampa delle polizze su carta proveniente da filiere solidali, derivata in via esclusiva da fonti minerali e di deiezioni animali (carta senza carta che non utilizza in alcun modo derivati della lavorazione di legno).

Attualmente garantiamo una quota di utilizzo di "carta non carta" obbligatoria del 3% (97% è invece carta riciclata), l'obiettivo è quello di arrivare al 12% entro il primo semestre del 2019.

EMISSIONE DI RIFIUTI

Possiamo verificare l'impatto delle forniture energetiche e il risparmio in co₂ dovuto agli spostamenti in treno dei nostri dipendenti.

Attuiamo politiche di raccolta differenziata interna, affidandoci ai progetti del Comune per lo smaltimento.

MOBILITÀ

Rimborsiamo integralmente le spese dell'abbonamento ai mezzi pubblici per gli spostamenti casa-lavoro a tutti i dipendenti che reputino di sottoscriverlo.

Incentiviamo gli spostamenti lavorativi in treno invece che in auto, nel 2017 i funzionari di Insieme hanno percorso 13.720 km per raggiungere in treno clienti, fornitori, simpatizzanti, Soci.

ENERGIA, ACQUA E MATERIALI

Da ottobre del 2015 ci siamo fatti portatori del messaggio della sostenibilità energetica grazie ad una strettissima collaborazione con Power Energia, la Cooperativa di Utente di Confcooperative che opera nel settore della fornitura energia elettrica e del Gas tramite il concetto caro a Insieme di contrattazione collettiva.

Da giugno 2017 l'unica energia che promuoviamo proviene da fonti esclusivamente rinnovabili. Attualmente circa 120 Soci aziende di Insieme acquistano energia in Power Energia. Incoraggiamo i nostri Soci ad acquistare per nostro tramite energia verde prodotta da fonti rinnovabili ed a tal fine abbiamo inserito in organico un operatore specialista che si occupa di effettuare consulenze energetiche presso le aziende Socie.



Utilizziamo energia prodotta con fonti rinnovabili



insieme
assicura le "buone" pratiche

INSIEME SOCIETÀ COOPERATIVA
Via Emilia Ovest, 101 - 41124 Modena (Mo)
Tel. 059 821827 - Fax 059 823494

www.cooperativainsieme.eu
info@cooperativainsieme.eu

AGENTE DI ASSICURAZIONI
ISCR. R.U.I. A000409562

PARTNER OPERATIVO

